

Mitteilung der Schulleitung



Logineo – Verwendung eines Mail-Clients:

In Logineo sind alle Lehrkräfte, Schüler und Mitarbeiter unserer Schule angelegt. Zudem gibt es Funktionspostfächer die mehrere Personen miteinander verbinden, sodass z.B. alle Beratungslehrer unter einer E-Mail-Adresse erreichbar sind.

Aus datenschutzrechtlichen Gründen ist die Weiterleitung der schulischen E-Mails auf eine private E-Mail-Adresse nicht möglich. Die schulischen E-Mails können über LOGINEO (Kachel auf der Homepage www.amplonius.de) oder gängige E-Mail- Programme (Computer, Smartphone oder Tablet) abgerufen und verwaltet werden. Die verschiedenen Vorgehensweisen findet man im online-Handbuch unter der Rettungsring-Kachel.

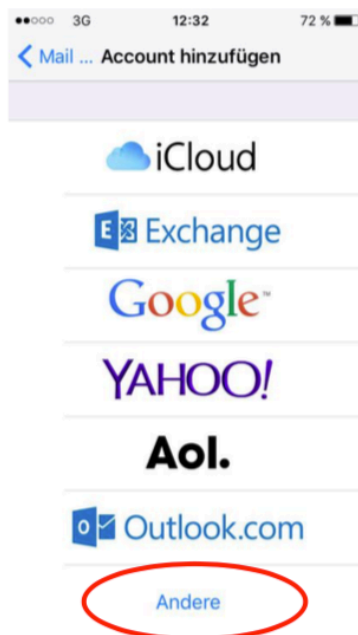
In dieser Anleitung bilden wir beispielhaft die Schritte ab:

Wähle im Bereich Einstellung den Punkt „Mail“ (oder“ Mail, Kontakte, Kalender“) und folge der Anleitung:

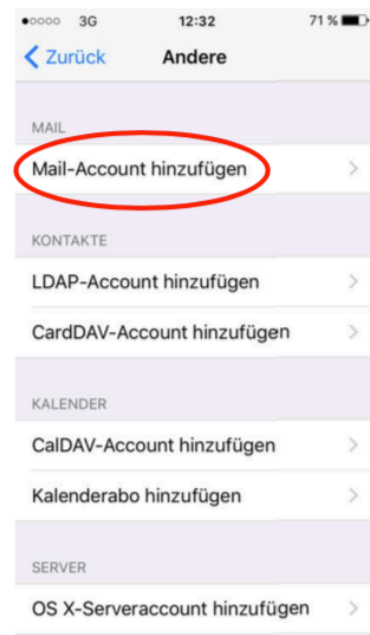
Schritt 1



Schritt 2



Schritt 3



Mitteilung der Schulleitung



Schritt 4

A screenshot of an iPhone 'Neuer Account' (New Account) screen. The form fields are: Name (Peter Maier), E-Mail (peter.maier@amplonius.de), Passwort (masked with dots), and Beschreibung (empty). A red circle highlights the Name, E-Mail, and Passwort fields. At the top, there are buttons for 'Abbrechen', 'Neuer Account', and 'Weiter'. A keyboard is visible at the bottom.

Schritt 5

A screenshot of the iPhone 'Neuer Account' screen showing the selection of a mail protocol. The 'IMAP' button is selected and highlighted with a red circle. The 'POP' button is also visible. Below this, the Name (Peter Maier) and E-Mail (peter.maier@amplonius.de) fields are also highlighted with a red circle. The screen shows the 'SERVER FÜR EINTREFFENDE E-MAILS' section with a keyboard below it.

Schritt 6

A screenshot of the iPhone 'Neuer Account' screen showing the configuration for incoming mail. The 'SERVER FÜR EINTREFFENDE E-MAILS' section is highlighted with a red circle. It contains: Hostname (pimap.schulon.org), Benutzername (peter.maier@amplonius.de), and Passwort (masked). Below it is the 'SERVER FÜR AUSGEHENDE E-MAILS' section with Hostname (smtp.example.com) and a keyboard.

Schritt 7 - Fertig!

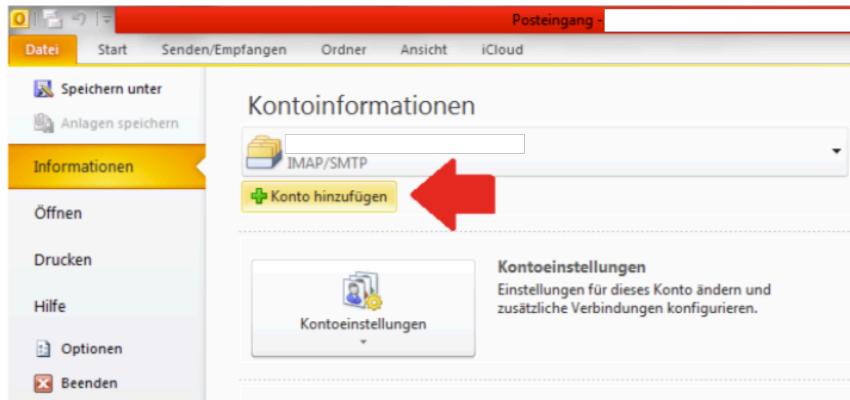
A screenshot of the iPhone 'Neuer Account' screen showing the configuration for outgoing mail. The 'SERVER FÜR AUSGEHENDE E-MAILS' section is highlighted with a red circle. It contains: Hostname (psmtp.schulon.org), Benutzername (peter.maier@amplonius.de), and Passwort (masked). A keyboard is visible at the bottom.

Mitteilung der Schulleitung

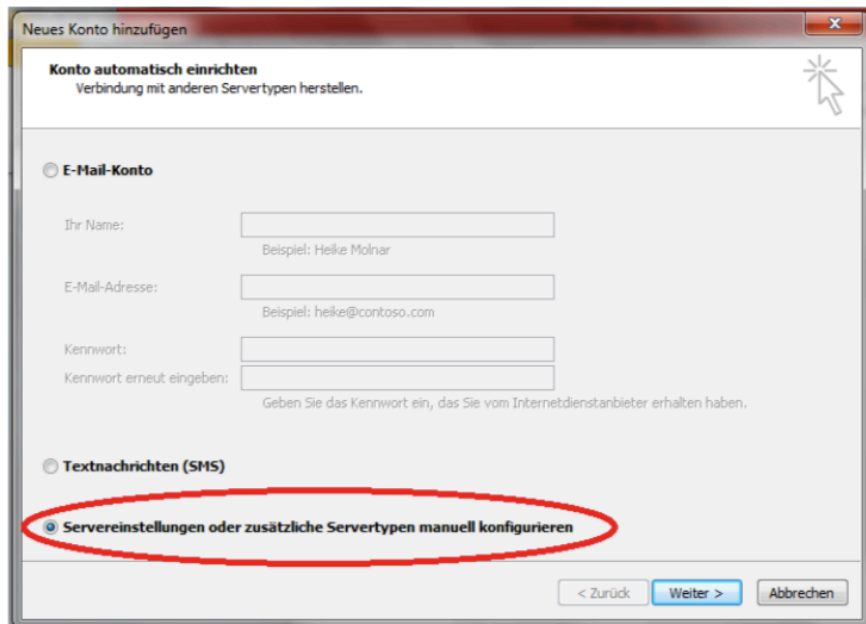


Beispielhafte Einbindung unter Microsoft Outlook:

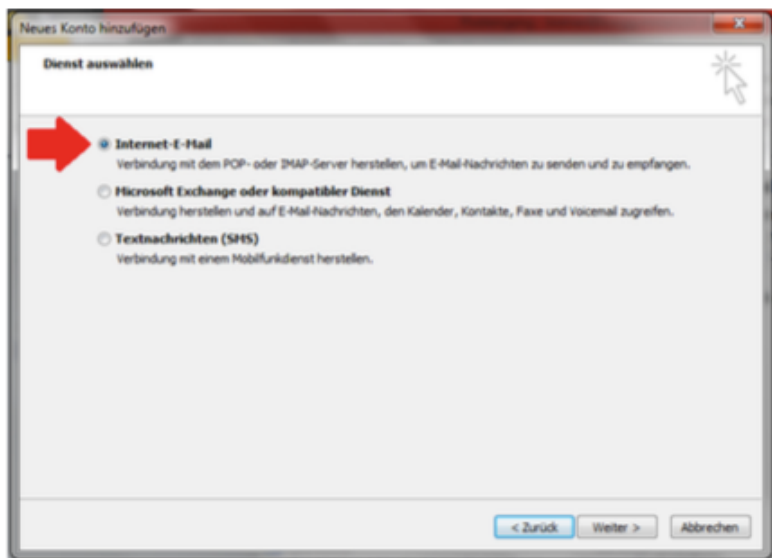
Schritt 1



Schritt 2



Schritt 3



Mitteilung der Schulleitung



Schritt 4

Neues Konto hinzufügen

Internet-E-Mail-Einstellungen
Alle Einstellungen auf dieser Seite sind nötig, damit Ihr Konto richtig funktioniert.

Benutzerinformationen

Ihr Name:

E-Mail-Adresse:

Serverinformationen

Kontoart:

Posteingangsserver:

Postausgangsserver (SMTP):

Anmeldeinformationen

Benutzername:

Kennwort:

Anmeldung mithilfe der gesicherten Kennwortauthentifizierung (SPA) erforderlich

Kontoeinstellungen testen

Wir empfehlen Ihnen, das Konto nach dem Eingeben aller Informationen in diesem Fenster zu testen, indem Sie auf die Schaltfläche unten klicken (Netzwerkverbindung erforderlich).

Kontoeinstellungen durch Klicken auf die Schaltfläche "Weiter" testen

ACHTUNG: Hier die E-Mail-Adresse angeben, nicht den Benutzernamen!

Schritt 5

Neues Konto hinzufügen

Internet-E-Mail-Einstellungen
Alle Einstellungen auf dieser Seite sind nötig, damit Ihr Konto richtig funktioniert.

Internet-E-Mail-Einstellungen

Algemein | Gesendete Elemente | Gelöschte Elemente

Postausgangsserver | Verbindung | Erweitert

Der Postausgangsserver (SMTP) erfordert Authentifizierung

Gleiche Einstellungen wie für Posteingangsserver verwenden

Anmelden mit

Benutzername:

Kennwort:

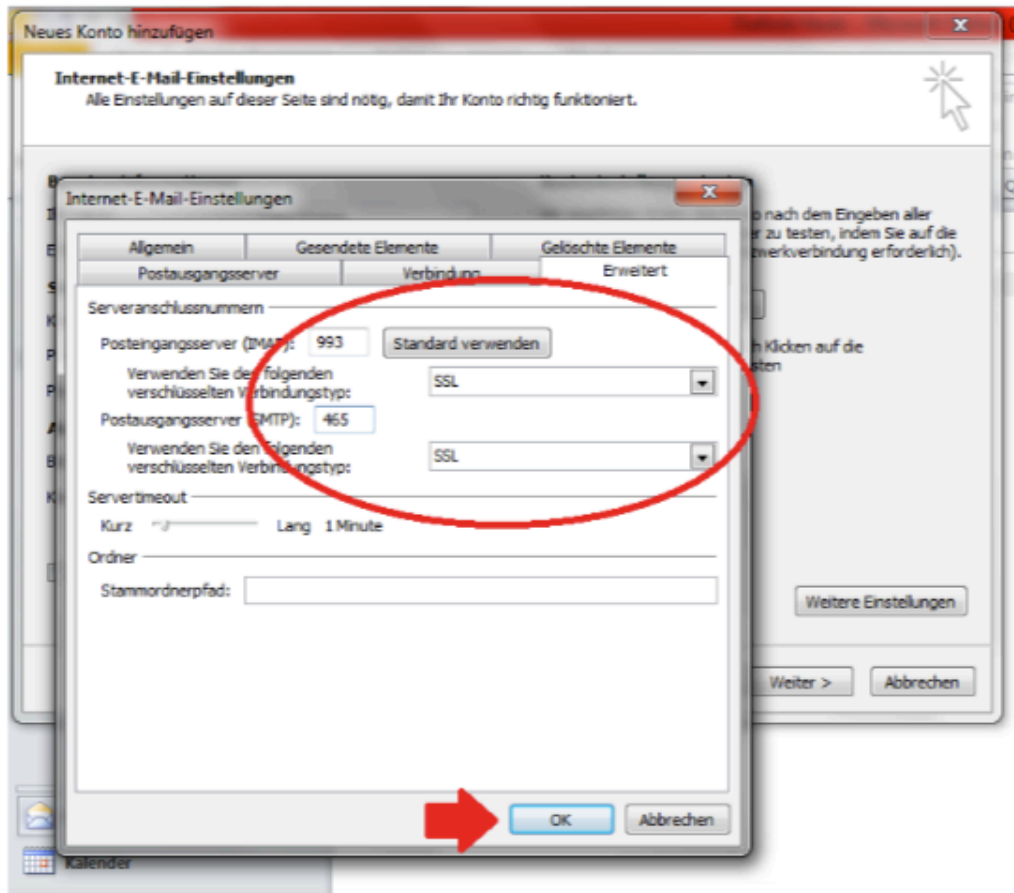
Kennwort speichern

Gesicherte Kennwortauthentifizierung (SPA) erforderlich

Mitteilung der Schulleitung



Schritt 6



Schritt 7

- Fertig!

